



## 千葉県文化会館開館 50 周年記念事業

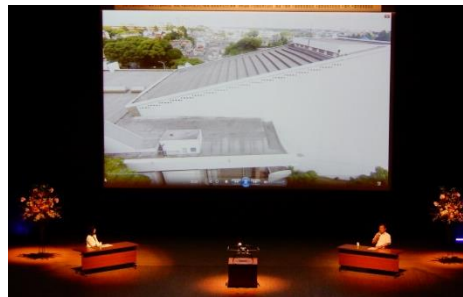
## 千葉県文化会館開館

## 50 周年記念シンポジウム

1967年4月に千葉県文化会館がオープンしてから半世紀が経ち、今年で開館50周年を迎えました。

開館50周年を記念して、建築物としての価値、地域における文化会館の役割を知っていただくためにシンポジウムを開催しました。

始めに現在の千葉県文化会館を、自律制御システム研究所の協力のもと、会館内外をドローンにより撮影した映像で紹介。上空から見た文化会館や周辺施設を360°撮影するなどドローンならではの映像をご覧くださいました。



「千葉県文化会館の誕生から半世紀～劇場の計画と設計～」と題したパネルディスカッションでは、数々のホール建築に携わっている香山壽夫さん、清水裕之さん、草加叔也さんの3名により、当館の建築的特徴や時代背景、当館を設計した故大高正人氏について、さらには劇場の歴史などお話しいただきました。



後半は、舞台設備や照明効果の紹介。ホールの響きについて、千葉工業大学の佐藤教授の解説を交え、音響反射板が無い時と、設置した時の音の違いの聴き比べと、当館の響きの良さを体感していただきました。



演奏は、当館を設計した故大高正人氏の息女でヴァイオリニストの山田実紀子さんにご出演いただき、次代を超えた親子共演となりました。



終演後に開催したバックステージツアーには、200名近い方にご参加いただくなど大変盛況でした。

ロビーでは、50年の歴史を振り返る記念展示や千葉交響楽団によるウエルカムコンサート、千葉大学、千葉工業大学、日本大学の展示、ACSLのドローン展示なども行われました。

今回のイベントを通して、県内外の多くの方に千葉県文化会館を知っていただく良い機会になったと思います。

また、開催にあたり企業や大学など多くの方々のご支援、ご協力を賜り、心より感謝申し上げます。

これからも、皆様に愛され親しまれるホールを目指したいと思います。



### 【公演日時・会場】

平成29年7月9日(日)  
12:00~17:00  
千葉県文化会館 大ホール

### 【演目・出演】

- ◇ウエルカムコンサート  
千葉交響楽団 弦楽四重奏
- ◇現在の千葉県文化会館の紹介  
野波健蔵  
(株式会社自律制御システム研究所 CEO)
- ◇千葉県文化会館の誕生から半世紀～劇場の計画と設計～  
コーディネーター  
草加叔也(空間創造研究所代表)  
パネリスト  
香山壽夫(東京大学名誉教授)  
清水裕之(名古屋大学名誉教授)
- ◇普段見ることのできない舞台と照明効果サポート  
森平舞台機構株式会社  
丸茂電機株式会社
- ◇ホールの響きについて解説を交えた身に演奏会  
解説:佐藤史明(千葉工業大学教授)  
演奏:山田実紀子(バイオリン)  
佐藤ゆみ(ピアノ)

### 【主催】

公益財団法人千葉県文化振興財団

### 【助成】

平成29年度文化庁劇場・音楽堂等活性化事業

### 【特別協賛】

戸田建設株式会社

### 【後援】

千葉県、千葉県教育委員会・千葉県高等学校長協会  
千葉市、千葉市教育委員会

### 【制作協力】

有限会社空間創造研究所

### 【協力】

千葉大学、千葉工業大学、日本大学  
株式会社自律制御システム研究所(ACSL)  
森平舞台機構株式会社、丸茂電機株式会社  
文化庁国立近現代建築資料館

### 【入場料】

無料(事前申し込み)

### 【入場者数】

811名