

平成  
29年度

# 千葉・県民芸術祭「中央行事」



© UNICHOR Düsseldorf



入場無料

**9.24日**  
開始時間 **10:30**  
千葉県文化会館

舞台公演

大ホール 13:00 ~

- **管弦楽**  
千葉県少年少女オーケストラ  
指揮：吉川武典  
曲目：シューベルト／「ロザムンデ」序曲  
ベートーベン／交響曲第5番「運命」より第1楽章  
エルガー／行進曲「威風堂々」第1番
- **特別コンサート**  
ハインリヒ・ハイネ大学合唱団UNICHOR  
演目：第1部 教会音楽の編曲作品  
第2部 世俗音楽の編曲作品
- **吟と舞**  
千葉県吟剣詩舞道総連盟  
演目：女性会員による吟吟  
男性、女性会員による剣詩舞  
幼少年会員の吟詠・剣詩舞

小ホール 11:00 ~

- **箏・尺八演奏**  
千葉県三曲協会  
曲目：六段の調、夢見草、春の海 ほか
- **フラダンス**  
カヴァイ オラ オ コナ フラストアジオ  
演目：レイナニ ほか

体験

大ホールホワイエ

- 一眼レフカメラにさわってみよう 千葉県写真美術会
- ハロウィン塗絵体験  
マグネットイニシャル マイプレート制作体験  
カンパッチ制作体験 千葉デザイン協会
- がり版アート孔版画をつくってみよう 千葉県がり版アート孔版画研究会
- 競技かるたの世界に触れよう 麗澤中学・高等学校百人一首研究会
- フラダンスに触れてみよう カヴァイ オラ オ コナ フラストアジオ
- 箏・尺八の音を出してみよう(13:00 ~) 千葉県三曲協会

小ホールホワイエ

- 抹茶を飲んで日本を知ろう 千葉県茶華道協会／伝統文化茶華道親子教室

会議室

- 太巻き祭りずしを作ってみよう 千葉伝統郷土料理研究会
- ①10:50(小学生のみ。小学3年生以下は保護者同伴)  
②12:30(中学生以上) ③14:00(中学生以上)  
各回先着30名 各回の体験整理券は、10:30から  
文化会館西側玄関(図書館側玄関)で配布します。

展示

大ホールホワイエ

- 音楽祭・優秀団体の紹介 千葉県音楽振興協議会
- 詩画・詩書作品の展示 千葉県詩人クラブ
- 優秀写真作品の展示 千葉県写真美術会 千葉県高等学校文化連盟写真専門部会
- 第67回 千葉デザイン展 2017作品(抜粋)の展示 千葉デザイン協会 (会員・会友作品のポストカード販売もいたします。)
- ちばの郷土料理の展示 千葉伝統郷土料理研究会
- 県民芸術祭・県立文化会館 催物の紹介 千葉県環境生活部県民生活・文化課

物産販売

- ちばのお菓子
- ちばの農産物
- ちばの郷土料理(12:00 ~)

司会進行・記録 千葉大学放送研究会

※演目・曲目・時間等は変更が生じる場合がございますので、あらかじめご了承ください。

主催／千葉県



千葉県文化会館  
(公財) 千葉県文化振興財団



☎043-222-0077

<http://www.cbs.or.jp/>



# タイムスケジュール

## 大ホール

## 小ホール

## 会議室

11:00 

**箏・尺八演奏** 11:00～11:30  
千葉県三曲協会

**太巻き祭りずしを作ってみよう**  
千葉伝統郷土料理研究会

12:00 

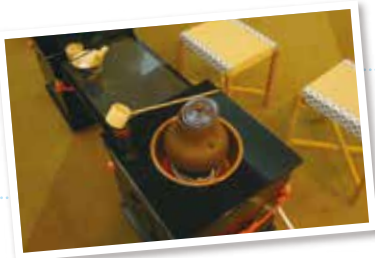
**フラダンス** 11:45～12:15  
カ ヴァイ オラ オ コナ フラストジオ

**1回目 10:50**  
対象:小学生のみ(小学3年生以下は保護者同伴)

**2回目 12:30**  
**3回目 14:00**  
対象:中学生以上

各回先着30名。  
各回の体験整理券は、10:30から  
文化会館西側玄関(図書館側玄関)で  
配布します。

13:00 **管弦楽** 13:05～13:45  
千葉県少年少女オーケストラ



14:00 **特別コンサート** 14:00～15:00  
ハインリヒ・ハイネ大学合唱団UNICHOR

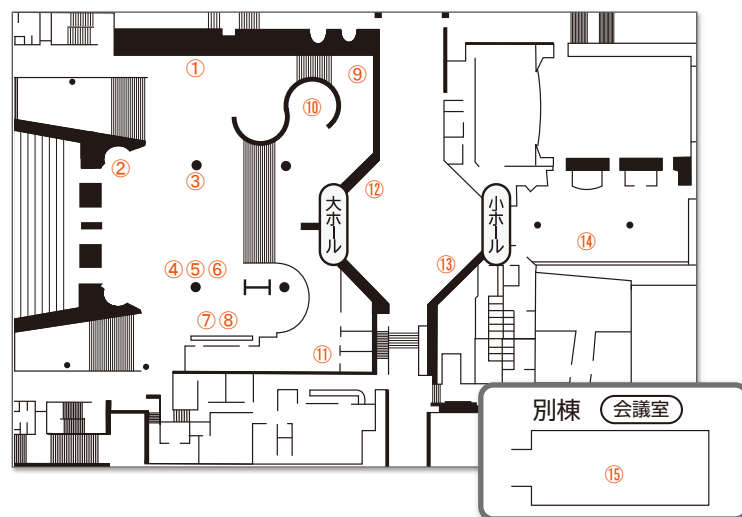



15:00 **吟と舞**  
千葉県吟剣詩舞道総連盟



16:00 **15:30～16:30**

# 展示・体験案内図 10:30～16:30



- ① 箏・尺八の音を出してみよう(13:00～)
- ② フラダンスに触れてみよう
- ③ がり版アート孔版画をつくってみよう
- ④ 音楽祭・優秀団体の紹介 
- ⑤ 詩画・詩書作品の展示
- ⑥ 県民芸術祭・県立文化会館催物の紹介
- ⑦ ちばの郷土料理の展示
- ⑧ ちばの郷土料理 販売(12:00～)
- ⑨ 優秀写真作品の展示  
一眼レフカメラにさわってみよう
- ⑩ 第67回 千葉デザイン展2017作品(抜粋)の展示  
ハロウィン塗絵体験  
マグネットイニシャル マイプレート制作体験  
カンバッチ制作体験
- ⑪ 競技かるたの世界に触れよう
- ⑫ ちばのお菓子 販売
- ⑬ ちばの農産物 販売
- ⑭ 抹茶を飲んで日本を知ろう
- ⑮ 太巻き祭りずしを作ってみよう

# 交通案内



**千葉県文化会館** 〒260-8661 千葉市中央区市場町11番2号

- JR千葉駅より 千葉都市モノレール乗車約6分、県庁前駅 下車徒歩約7分
  - JR千葉駅前より 京成バス⑦大学病院行き 乗車約10分 郷土博物館・千葉県文化会館 下車徒歩約2分
  - JR本千葉駅より 徒歩約10分 ■京成千葉中央駅より 徒歩約20分
- ※駐車台数に限りがございますので、公共の交通機関をご利用ください。

### 〈太巻き祭りずし体験予定時間〉

- ①10:50(小学生のみ。小学3年生以下は保護者同伴)
  - ②12:30(中学生以上) ③14:00(中学生以上)
- 各回先着30名まで